



Cadeia de Valor Agregado

Secretaria de Estado de Segurança Pública de Mato Grosso (SESP-MT)
Empresa Mato-grossense de Tecnologia da Informação (MTI)

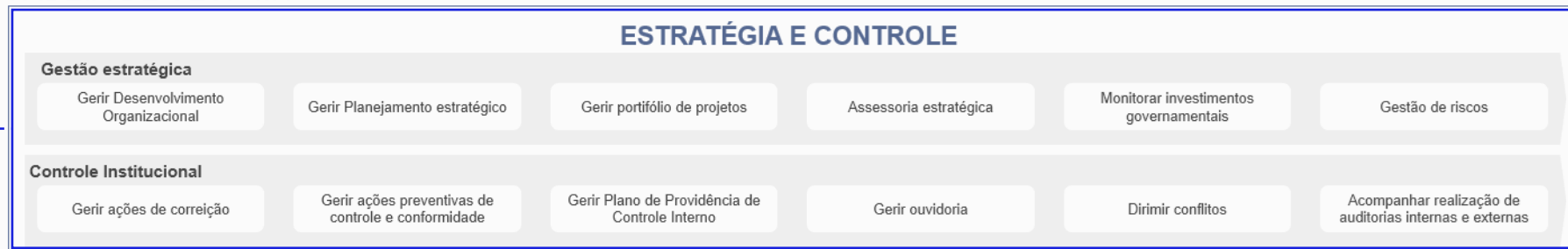
MTI SIMPLIFICA

Entendendo a cadeia de valor da SESP-MT

A cadeia de valor da Secretaria de Estado de Segurança Pública, é dividida em três seções agrupamentos de atividades, identificados na estrutura organizacional existente.

Atividades especializadas que concentram o **planejamento estratégico, conformidade, correção e qualidade** do que é realizado na SESP-MT e as unidades de segurança pública.

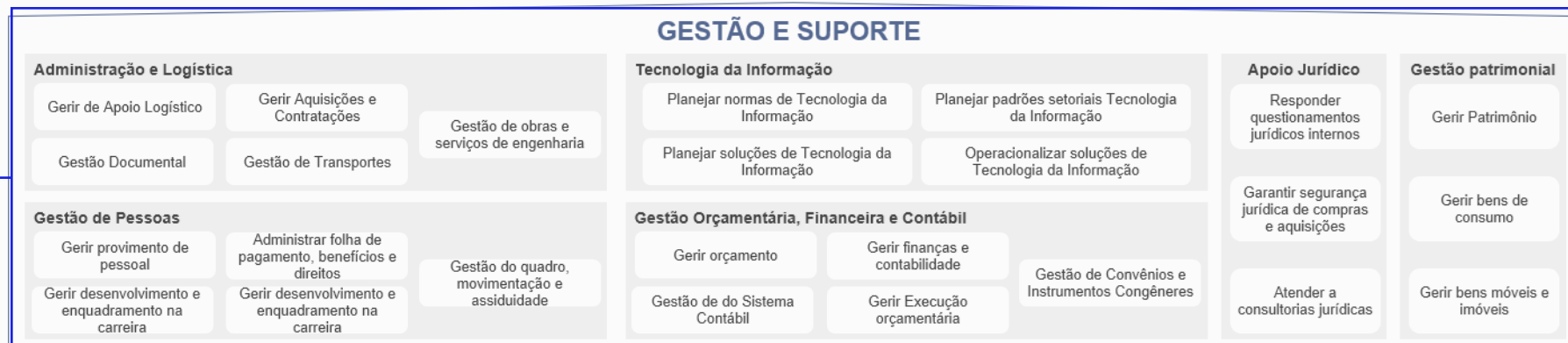
CADEIA DE SESP-MT



Atividades responsáveis pela **prestação de serviços de segurança e preservação da ordem pública**, ou seja, os resultados da Secretaria de Segurança Pública.



Atividades de apoio da **infraestrutura básica e gestão**, para garantir a eficiente prestação de serviços de garantia da ordem pública



ESTRATÉGIA E CONTROLE

Gestão estratégica

Gerir Desenvolvimento Organizacional

Gerir Planejamento estratégico

Gerir portfólio de projetos

Assessoria estratégica

Monitorar investimentos governamentais

Gestão de riscos

Controle Institucional

Gerir ações de correição

Gerir ações preventivas de controle e conformidade

Gerir Plano de Providência de Controle Interno

Gerir ouvidoria

Dirimir conflitos

Acompanhar realização de auditorias internas e externas

Ordem Pública e Defesa Social

Gestão Integrada

Gerir integração entre instituições de Segurança Pública

Atendimento policial integrado de urgência e emergência

Planejar e monitorar Regiões Integradas de Segurança Pública (RISP's)

Gerir Operações Integradas

Gerir Operação Aérea Integrada

Gerir apoio a instituições de segurança pública

Inteligência e conhecimento

Gerir análise de dados estatístico

Produção e análise de conhecimento de inteligência

Produção e análise de conhecimento de contrainteligência

Fomentar produção de conhecimento científico

Realização de perícias e identificações técnicas

Segurança e preservação da ordem pública

Gestão das políticas sobre drogas

Gestão de bases comunitária

Gerir segurança de fronteira

Gerir ações de policiamento

Gestão de incêndios, desastres e produtos perigosos

Gerir segurança de tecnologia da informação

Gestão do combate ao tráfico de pessoas

Realizar investigações policiais

Gestão de operações de resgate, busca e salvamento

Gestão do combate ao trabalho escravo

Realizar investigações policiais

Gerir ações de combate a revitimização

Ações preventivas

Gerir parcerias

Gerir ações sociais

Gerir acompanhamento multiprofissional

Gerir ações comunitárias

Sistema Prisional e Socioeducativo

Gerir unidades prisionais e socioeducativas

Executar políticas socioeducativas

Gerir políticas de reintegração

Qualificação do corpo funcional

Gerir capacitações de agentes de segurança pública

Gerir capacitações de técnicos e gestores



Promover a preservação da ordem pública e da defesa social em benefício da sociedade mato-grossense, por meio da proteção, prevenção, reinserção social e redução de criminalidade

GESTÃO E SUPORTE

Administração e Logística

Gerir de Apoio Logístico

Gerir Aquisições e Contratações

Gestão de obras e serviços de engenharia

Gestão Documental

Gestão de Transportes

Gestão de Pessoas

Gerir provimento de pessoal

Administrar folha de pagamento, benefícios e direitos

Gestão do quadro, movimentação e assiduidade

Gerir desenvolvimento e enquadramento na carreira

Gerir desenvolvimento e enquadramento na carreira

Tecnologia da Informação

Planejar normas de Tecnologia da Informação

Planejar padrões setoriais Tecnologia da Informação

Planejar soluções de Tecnologia da Informação

Operacionalizar soluções de Tecnologia da Informação

Gestão Orçamentária, Financeira e Contábil

Gerir orçamento

Gerir finanças e contabilidade

Gestão de Convênios e Instrumentos Congêneres

Gestão de do Sistema Contábil

Gerir Execução orçamentária

Apoio Jurídico

Responder questionamentos jurídicos internos

Garantir segurança jurídica de compras e aquisições

Atender a consultorias jurídicas

Gestão patrimonial

Gerir Patrimônio

Gerir bens de consumo

Gerir bens móveis e imóveis